

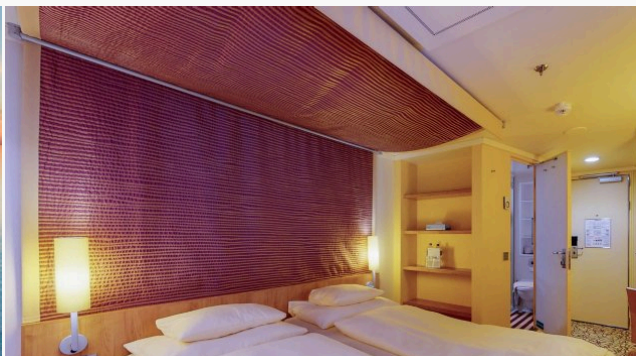
**IHR PERSÖNLICHES REISEANGEBOT**

Wir freuen uns, dass Sie die schönste Zeit des Jahres mit AIDA verbringen möchten!

vom 07.04.2027 bis 13.05.2027

**WELTENBUMMLER VON ASIEN IN DEN INDISCHEN OZEAN**

36 Tage ab Yokohama bis Port Louis mit AIDAstella


**Innenkabine IA (Preistarif: PREMIUM)**
**8.920 €**

Erwachsener (ab 25 Jahre)

4.460 €

Erwachsener (ab 25 Jahre)

4.460 €

**An- und Abreise**
**4.260 €**

Flug

4.260 €

Bahn (2. Klasse, Hin- und Rückfahrt)

- €

**HINFLUG**

| Frankfurt (FRA)

Economy | inkl. Rail&amp;Fly

| Dubai (DXB)

| Dubai (DXB)

Economy

| Narita International Airport (NRT)

**RÜCKFLUG**

| Mauritius (MRU)

Economy

| Dubai (DXB)

| Dubai (DXB)

Economy | inkl. Rail&amp;Fly

| Frankfurt (FRA)

**GESAMTPREIS\***
**13.180,00 €**

inkl. Frühbucher-Ermäßigung (pro Kabine)

800 €

**Ihr Tarif: PREMIUM (ausgewählte Vorzüge)**

- ✓ Wunschkabine
- ✓ 2 Flaschen Mineralwasser pro Kabine (täglich aufgefüllt)
- ✓ Getränkepaket auf myAIDA zubuchbar (ab 5 Tagen Reisedauer)
- ✓ Onboard Chat für gesamte Reise
- ✓ AIDA Rail&Fly Ticket 2. Klasse\*\*
- ✓ Speisen in allen Restaurants inklusive (außer À-la-carte-Restaurants)
- ✓ Attraktiver Frühbucher-Bonus (limitiertes Kontingent)

\* Angebot vom 16.04.2026 12:30 Uhr, Preise bei angegebener Belegung und Kabinenkategorie, limitiertes Kontingent.

\*\* Deutschlandweit gültiges AIDA Rail&amp;Fly Ticket bei gebuchtem AIDA An- und Abreisepaket mit Flug

 Es gelten die aktuellen AIDA Reisebedingungen und Informationen auf [aida.de/agb](http://aida.de/agb), [aida-cruises.at/agb](http://aida-cruises.at/agb) bzw. [aida.ch/unternehmen/agb](http://aida.ch/unternehmen/agb).

## WELTENBUMMLER VON ASIEN IN DEN INDISCHEN OZEAN

36 Tage ab Yokohama bis Port Louis mit AIDAstella



Datum	Hafen	Land/Insel	Ankunft	Abfahrt
Mi, 07.04.27	Yokohama	Japan		
Do, 08.04.27	Yokohama	Japan		20:00 Uhr
Fr, 09.04.27	Suruga-Bucht/Berg-Fuji-Passage	Japan	09:00 Uhr	11:00 Uhr
Sa, 10.04.27	Kyōto/Kobe	Japan	08:00 Uhr	
So, 11.04.27	Kyōto/Kobe	Japan		05:00 Uhr
So, 11.04.27	Osaka	Japan	08:00 Uhr	
Mo, 12.04.27	Osaka	Japan		21:30 Uhr
Di, 13.04.27	Kochi	Japan	08:00 Uhr	16:00 Uhr
Mi, 14.04.27	Kagoshima	Japan	09:30 Uhr	18:30 Uhr
Do, 15.04.27	Seetag			
Fr, 16.04.27	Keelung	Taiwan	07:00 Uhr	17:00 Uhr
Sa, 17.04.27	Kaohsiung	Taiwan	09:30 Uhr	18:30 Uhr
So, 18.04.27	Hongkong	Hongkong	18:30 Uhr	
Mo, 19.04.27	Hongkong	Hongkong		19:00 Uhr
Di, 20.04.27	Seetag			
Mi, 21.04.27	Cái Lân	Vietnam	09:00 Uhr	
Do, 22.04.27	Cái Lân	Vietnam		13:00 Uhr
Fr, 23.04.27	Hoi An / Da Nang	Vietnam	09:00 Uhr	20:00 Uhr
Sa, 24.04.27	Seetag			
So, 25.04.27	Seetag			
Mo, 26.04.27	Singapur	Singapur	13:00 Uhr	
Di, 27.04.27	Singapur	Singapur		
Mi, 28.04.27	Singapur	Singapur		17:00 Uhr
Do, 29.04.27	Port Klang	Malaysia	07:30 Uhr	17:30 Uhr
Fr, 30.04.27	Langkawi	Malaysia	09:00 Uhr	17:00 Uhr
Sa, 01.05.27	Seetag			
So, 02.05.27	Seetag			
Mo, 03.05.27	Hambantota	Sri Lanka	10:00 Uhr	20:00 Uhr
Di, 04.05.27	Colombo	Sri Lanka	08:00 Uhr	20:00 Uhr
Mi, 05.05.27	Seetag			
Do, 06.05.27	Malé	Malediven	08:00 Uhr	18:00 Uhr



<b>Datum</b>	<b>Hafen</b>	<b>Land/Insel</b>	<b>Ankunft</b>	<b>Abfahrt</b>
Fr, 07.05.27	Seetag			
Sa, 08.05.27	Äquatorüberquerung	Brasilien		
So, 09.05.27	Seetag			
Mo, 10.05.27	Mahé	Seychellen	08:00 Uhr	20:00 Uhr
Di, 11.05.27	Seetag			
Mi, 12.05.27	Seetag			
Do, 13.05.27	Port Louis	Mauritius	08:00 Uhr	