

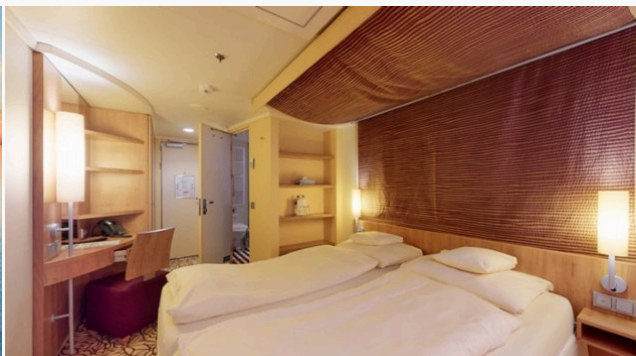
IHR PERSÖNLICHES REISEANGEBOT

Wir freuen uns, dass Sie die schönste Zeit des Jahres mit AIDA verbringen möchten!

vom 27.04.2027 bis 10.06.2027

WELTENBUMMLER VON SINGAPUR NACH MALLORCA

44 Tage ab Singapur bis Palma de Mallorca mit AIDAstella

**Innenkabine IB (Preistarif: PREMIUM)****7.630 €**

Erwachsener (ab 25 Jahre)

3.815 €

Erwachsener (ab 25 Jahre)

3.815 €

An- und Abreise**2.470 €**

Flug

2.470 €

Bahn (2. Klasse, Hin- und Rückfahrt)

- €

HINFLUG

| München (MUC)

● Economy | inkl. Rail&Fly

| Dubai (DXB)

| Dubai (DXB)

● Economy

| Singapur Changi (SIN)

RÜCKFLUG

| Palma de Mallorca (PMI)

● Economy | inkl. Rail&Fly

| München (MUC)

GESAMTPREIS***10.100,00 €****Ihr Tarif: PREMIUM (ausgewählte Vorzüge)**

- ✓ Wunschkabine
- ✓ 2 Flaschen Mineralwasser pro Kabine (täglich aufgefüllt)
- ✓ Getränkepaket auf myAIDA zubuchbar (ab 5 Tagen Reisedauer)
- ✓ Onboard Chat für gesamte Reise
- ✓ AIDA Rail&Fly Ticket 2. Klasse**
- ✓ Speisen in allen Restaurants inklusive (außer À-la-carte-Restaurants)
- ✓ Attraktiver Frühbucher-Bonus (limitiertes Kontingent)

* Angebot vom 16.04.2026 12:36 Uhr, Preise bei angegebener Belegung und Kabinenkategorie, limitiertes Kontingent.

** Deutschlandweit gültiges AIDA Rail&Fly Ticket bei gebuchtem AIDA An- und Abreisepaket mit Flug

Es gelten die aktuellen AIDA Reisebedingungen und Informationen auf aida.de/agb, aida-cruises.at/agb bzw. aida.ch/unternehmen/agb.

WELTENBUMMLER VON SINGAPUR NACH MALLORCA

44 Tage ab Singapur bis Palma de Mallorca mit AIDAstella



Datum	Hafen	Land/Insel	Ankunft	Abfahrt
Di, 27.04.27	Singapur	Singapur		
Mi, 28.04.27	Singapur	Singapur		17:00 Uhr
Do, 29.04.27	Port Klang	Malaysia	07:30 Uhr	17:30 Uhr
Fr, 30.04.27	Langkawi	Malaysia	09:00 Uhr	17:00 Uhr
Sa, 01.05.27	Seetag			
So, 02.05.27	Seetag			
Mo, 03.05.27	Hambantota	Sri Lanka	10:00 Uhr	20:00 Uhr
Di, 04.05.27	Colombo	Sri Lanka	08:00 Uhr	20:00 Uhr
Mi, 05.05.27	Seetag			
Do, 06.05.27	Malé	Malediven	08:00 Uhr	18:00 Uhr
Fr, 07.05.27	Seetag			
Sa, 08.05.27	Äquatorüberquerung	Brasilien		
So, 09.05.27	Seetag			
Mo, 10.05.27	Mahé	Seychellen	08:00 Uhr	20:00 Uhr
Di, 11.05.27	Seetag			
Mi, 12.05.27	Seetag			
Do, 13.05.27	Port Louis	Mauritius	08:00 Uhr	
Fr, 14.05.27	Port Louis	Mauritius		18:00 Uhr
Sa, 15.05.27	Le Port	Réunion	08:00 Uhr	18:00 Uhr
So, 16.05.27	Seetag			
Mo, 17.05.27	Seetag			
Di, 18.05.27	Seetag			
Mi, 19.05.27	Seetag			
Do, 20.05.27	Port Elizabeth	Südafrika	08:00 Uhr	23:00 Uhr
Fr, 21.05.27	Seetag			
Sa, 22.05.27	Kapstadt	Südafrika	06:00 Uhr	
So, 23.05.27	Kapstadt	Südafrika		23:00 Uhr
Mo, 24.05.27	Seetag			
Di, 25.05.27	Lüderitz	Namibia	08:00 Uhr	17:00 Uhr
Mi, 26.05.27	Walfischbucht	Namibia	11:00 Uhr	22:00 Uhr
Do, 27.05.27	Seetag			



Datum	Hafen	Land/Insel	Ankunft	Abfahrt
Fr, 28.05.27	Seetag			
Sa, 29.05.27	Seetag			
So, 30.05.27	Seetag			
Mo, 31.05.27	Äquatorüberquerung	Brasilien		
Di, 01.06.27	Seetag			
Mi, 02.06.27	Seetag			
Do, 03.06.27	Praia	Kap Verde	13:00 Uhr	21:00 Uhr
Fr, 04.06.27	Seetag			
Sa, 05.06.27	Seetag			
So, 06.06.27	Las Palmas	Gran Canaria	08:00 Uhr	19:00 Uhr
Mo, 07.06.27	Seetag			
Di, 08.06.27	Seetag			
Mi, 09.06.27	Alicante	Spanien	09:00 Uhr	16:00 Uhr
Do, 10.06.27	Palma de Mallorca	Mallorca	05:00 Uhr	